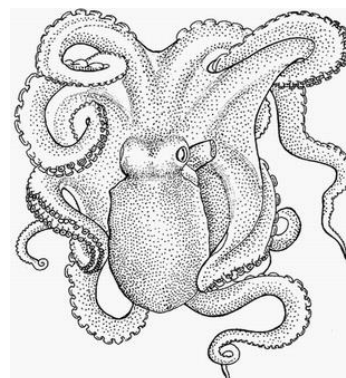


# Polvo-comum

*Octopus vulgaris*

Imagem: fao.org



| VULNERABILIDADE | RCP 4.5  | RCP 8.5  |
|-----------------|----------|----------|
| NORTE           | Moderada | Moderada |
| CENTRO          | Moderada | Moderada |
| SUL             | Moderada | Moderada |

## Estatísticas da pesca em Portugal

| NORTE                                      | CENTRO                                | SUL                                   |
|--|---------------------------------------|---------------------------------------|
| <b>2 261 toneladas/ano</b>                 | <b>468 toneladas/ano</b>              | <b>1 705 toneladas/ano</b>            |
| Armadilhas ( <i>Pesca artesanal</i> ): 80% | Armadilhas ( <i>Pesca artesanal</i> ) | Armadilhas ( <i>Pesca artesanal</i> ) |
| Redes de arrasto: 20%                      |                                       |                                       |
| Tendência em 20 anos: ↗                    | Tendência em 20 anos: ↗               | Tendência em 20 anos: ↗               |

## Ecologia geral

Esta espécie habita fundos rochosos, arenosos e lodosos da zona litoral até ao limite da plataforma continental. Pode ser encontrada nas regiões entremarés e submareal. Membros da classe Cephalopoda são indivíduos gonocóricos. Fêmeas e machos adultos geralmente morrem após desova e incubação dos ovos. Comportamento de acasalamento: machos executam diversas exibições visuais para atrair fêmeas para potencial cópula. Durante o acasalamento, o macho agarra a fêmea e insere o hectocótilo na cavidade paleal da fêmea, onde geralmente ocorre a fertilização. Ciclo de vida: os embriões eclodem para um estado planctónico e desenvolvem-se por algum tempo antes de assumirem uma existência bentónica enquanto adultos.

|  |  |
|--|--|
| Período de desova: 9 meses               | Fecundidade relativa mínima: 31 ovos / g da fêmea    |
| Von Bertalanffy K: 0,59                  | Fecundidade relativa máxima: 106 ovos / g da fêmea   |
| Idade de maturação: 1,2 anos             | Taxa de crescimento populacional: 0,81               |
| Longevidade:                             | Amplitude do intervalo de tolerância térmica: 18,9°C |
| Amplitude do intervalo de latitudes: 95° | Nível trófico: 3,74                                  |

## Conservação

|                           |                         |
|---------------------------|-------------------------|
| Estado do estoque – ICES: | Vulnerabilidade – IUCN: |
|---------------------------|-------------------------|

## CEFALÓPODES

---

|              |                   |
|--------------|-------------------|
| Não definido | Pouco preocupante |
|--------------|-------------------|

**Vulnerabilidade às pescas: 78,6**