

Lavagante-europeu

Homarus gammarus

VULNERABILIDADE	RCP 4.5	RCP 8.5
NORTE	Baixa	Baixa
CENTRO	Baixa	Moderada
SUL	Baixa	Moderada

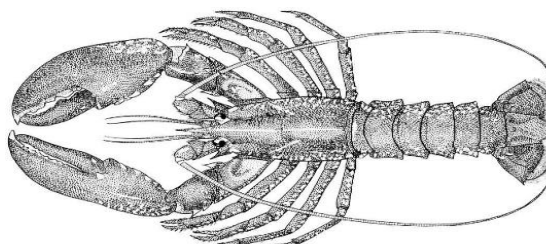


Imagem: fao.org

Estatísticas da pesca em Portugal

NORTE	CENTRO	SUL
1,16 toneladas/ano	0,09 toneladas/ano	1,33 toneladas/ano
Redes de arrasto: 7%	Redes de arrasto: 2%	Pesca artesanal: 99%
Pesca artesanal: 93%	Pesca artesanal: 98%	
Tendência em 20 anos:	Tendência em 20 anos:	Tendência em 20 anos:

Ecologia geral

Esta espécie está presente na plataforma continental a profundidades entre 0 e 150 m, normalmente a não mais que 50 m. O lavagante-europeu é encontrado em substratos duros, tais como rocha ou lodo firme. Animal noturno e territorial, que habita em buracos e fendas. São habitualmente encontradas fêmeas ovadas ao longo de todo o ano. Os ovos são depositados em julho e transportados durante 10–11 meses. São necrófagos indiscriminados, omnívoros e carnívoros. Alimentam-se maioritariamente de crustáceos da classe Malacostraca, moluscos da classe Gastropoda e anelídeos da classe Poliqueta; no entanto, a sua dieta também inclui matéria orgânica em decomposição, equinodermes, bivalves e matéria de origem vegetal.

Período de desova: 12 meses	Fecundidade absoluta mínima: 5 500 ovos
Von Bertalanffy K:	Fecundidade absoluta máxima: 27 700 ovos
Idade de maturação: 5 anos	Taxa de crescimento populacional: 0,37
Longevidade:	Amplitude do intervalo de tolerância térmica: <10°C
Amplitude do intervalo de latitudes: 40°	Nível trófico: 3,70

Conservação

Estado do estoque – ICES:	Vulnerabilidade – IUCN:
Não definido	Pouco preocupante

Vulnerabilidade às pescas: 46,0