

Lagosta

Palinurus elephas

VULNERABILIDADE	RCP 4.5	RCP 8.5
NORTE	Alta	Alta
CENTRO	Alta	Alta
SUL	Alta	Alta

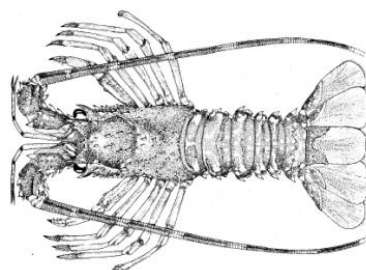


Imagem: Fischer, Schneider, Bauchot (1987a)

Estatísticas da pesca em Portugal

NORTE	CENTRO	SUL
1,70 toneladas/ano	0,67 toneladas/ano	1,80 toneladas/ano
Pesca artesanal: 99%	Pesca artesanal: 99%	Pesca artesanal: 99%
Tendência em 20 anos:	Tendência em 20 anos:	Tendência em 20 anos:

Ecologia geral

Esta espécie pode ser encontrada desde a zona costeira até 200 m de profundidade, em fundos rochosos e substratos coralinos onde existem bastantes buracos para se protegerem. Adultos podem ser solitários ou agruparem-se em pares ou pequenos agregados. São animais generalistas e oportunistas, alimentando-se consoante a abundância de organismos bentónicos, como moluscos, equinodermes e crustáceos. São observadas fêmeas ovadas em setembro–outubro e fevereiro–março.

Período de desova: 4 meses	Fecundidade absoluta mínima: 23 000 ovos
Von Bertalanffy K: 0,15	Fecundidade absoluta máxima: 201 000 ovos
Idade de maturação: 4 anos	Taxa de crescimento populacional: 0,22
Longevidade: 15 anos	Amplitude do intervalo de tolerância térmica: >10°C
Amplitude do intervalo de latitudes: 34°	Nível trófico: 3,34

Conservação

Estado do estoque – ICES:	Vulnerabilidade – IUCN:
Sobre-explorado	Vulnerável

Vulnerabilidade às pescas: 40,0