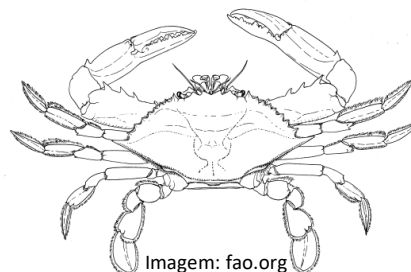


Caranguejo-azul

Callinectes sapidus

VULNERABILIDADE	RCP 4.5	RCP 8.5
NORTE	Muito baixa	Muito baixa
CENTRO	Muito baixa	Muito baixa
SUL	Muito baixa	Muito baixa



Estatísticas da pesca em Portugal

NORTE	CENTRO	SUL
Sem dados	Sem dados	Sem dados

Ecologia geral

Espécie bentopelágica. A desova ocorre na desembocadura do estuário e nas águas superficiais do mar; o desenvolvimento larvar ocorre no oceano, finalizando com a migração das megalopas e dos juvenis de caranguejo azul para águas estuarinas até se desenvolverem em adultos. Habita fundos arenosos; enterrando-se na areia lodosa. Juvenis também ocupam as pradarias marinhas. Espécie fortemente canibal – existem registos de adultos conspecíficos atacando juvenis encurralados. Aparenta alimentar-se de forma oportunista.

Período de desova: 4 meses	Fecundidade absoluta mínima: 2 000 000 ovos
Von Bertalanffy K: 0,90	Fecundidade absoluta máxima: 8 000 000 ovos
Idade de maturação: 1 ano	Taxa de crescimento populacional: 0,60
Longevidade: 3 anos	Amplitude do intervalo de tolerância térmica: ~15°C
Amplitude do intervalo de latitudes: 83°	Nível trófico: 4.00

Conservação

Estado do estoque – ICES:	Vulnerabilidade – IUCN:
Não definido	Não definido

Vulnerabilidade às pescas: 13,0