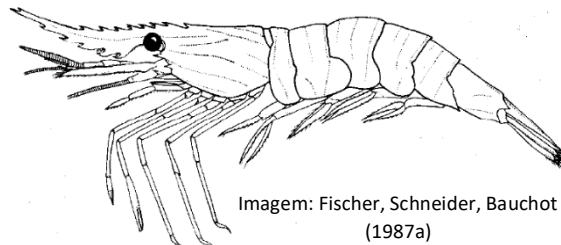


# Camarão-branco-legítimo

*Palaemon serratus*

VULNERABILIDADE	RCP 4.5	RCP 8.5
NORTE	Baixa	Baixa
CENTRO	Moderada	Moderada
SUL	Moderada	Moderada



## Estatísticas da pesca em Portugal

NORTE	CENTRO	SUL
<b>0,39 toneladas/ano</b>	<b>0,32 toneladas/ano</b>	<b>0,08 toneladas/ano</b>
Redes de arrasto: 1%	Redes de arrasto: 88%	Redes de arrasto: 59%
Redes de cerco: 0%	Redes de cerco: 0%	Redes de cerco: 0%
Pesca artesanal: 99%	Pesca artesanal: 12%	Pesca artesanal: 41%
Tendência em 20 anos:	Tendência em 20 anos:	Tendência em 20 anos:

## Ecologia geral

Espécie que habita fundos rochosos e lodosos, em águas superficiais até profundidades de aproximadamente 40 m. Omnívoro, alimentando-se de algas e pequenos crustáceos.

Período de desova:	Fecundidade absoluta mínima:
Von Bertalanffy K:	Fecundidade absoluta máxima: 4 010 ovos
Idade de maturação:	Duração da fase larvar planctónica: 40 dias
Longevidade:	Amplitude do intervalo de tolerância térmica: 9,8°C
Amplitude do intervalo de latitudes: 43°	Nível trófico: 2,69

## Conservação

Estado do estoque – ICES:	Vulnerabilidade – IUCN:
Desconhecido	Não definido

Vulnerabilidade às pescas: 10,0